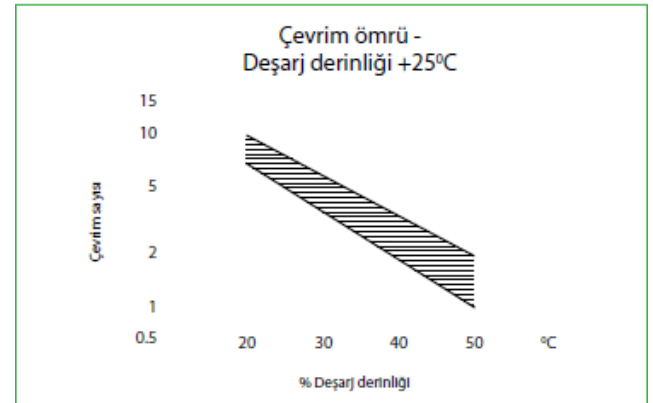
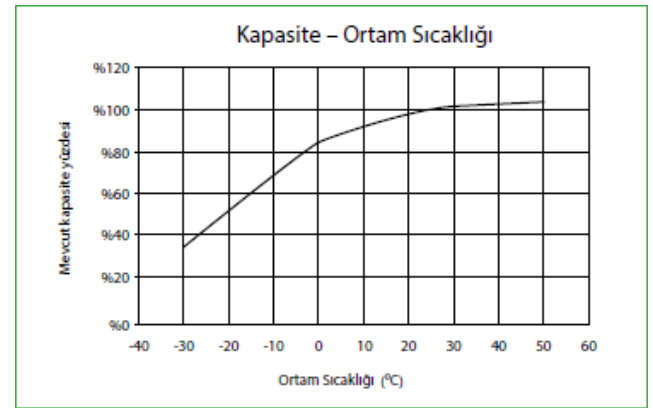
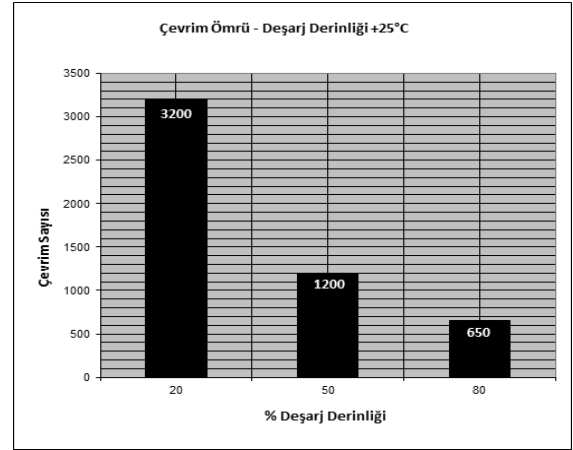


Jel VRLA Derin Deşarj Aküler 12V 235Ah Jel Akü



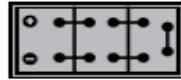
Kod	YGE12-235
Dizayn Numarası	27352002E
Nominal Kapasite (Ah)	235
Kutu Tipi / Hücre Sayısı	C / 6
Kutu Malzeme	PP
Voltaj (V)	12
Elektrolit Tipi	Jel
Ağırlık (kg) (+ - %5)	78,4
Boyutlar (mm) U / G / Y (H1-H2)	518/274/213-236 [+5/-1mm]
Terminal Tipi	Yuvarlak (DIN 72311-4) + M8 Opsiyonel
Float Voltajı	13,6 - 13,8 VDC @25°C
Cycle Voltajı	14,25 - 14,6 VDC @25°C
Önerilen Şarj Etme Akım Limiti (Ah)	23,5
Deşarj Kesme Voltajı 100% Deşarj Derinliği D.O.D.	1,75 VDC @ (A) ≤0,2 C
Kapasite C20 (Ah)	235,0
Kapasite C10 (Ah)	218,6
Kapasite C5 (Ah)	200,3
Kapasite C3 (Ah)	182,8
Kendi Kendine Deşarj	Ayda %2'den az @25°C
Depolama Süresi	6 ay @25°C. Kullanımdan önce şarj edilmesi tavsiye edilir.
Çevrim Ömrü DOD %80	650
Çevrim Ömrü DOD %50	1200
Çevrim Ömrü DOD%20	3200



Terminal Tip A
DIN 72311-4 Yuvarlak Tip



Yerleşim (3)



Terminal Tip S
(M-8 Opsiyonel)

